

דייס צמנטי (GROUT) מוכן לשימוש המגיע לחוזקים גבוהים במיוחד בזמן קצר, חוזק סופי כ-90 מגפ"ס.

תכונות והתאמה עיקרית:

- משמש לקיבוע מכונות כבדות, עיגון של עגורנים ומסועים, מסילות ברזל, יציקה של יסודות למכונות, מילוי פתחים, שקעים ומרווחים בין בטון למתכות ובין בטון לבטון, פילוס ועיגון פלטות מתכת ועוד.
- מגיע לחוזק כפיפה של 10 מגפ"ס וחוזק לחיצה של כ-90 מגפ"ס (לאחר 28 יום).
- אינו מתכווץ, בעל כושר הידבקות מעולה לבטון ופלדה.
- נוח לעבודה וניתן לשאיבה במכונה.
- הגדלת הנפח המבוקרת (0.3% - 0.5% בנפח) מבטיחה מילוי היציקה.
- ללא כלורידים, תערובת יציבה, אינה מתפרקת.
- מיועד למילוי פתחים בגודל 20-70 מ"מ, גודל אגרגט 0.5-2.5 מ"מ.

נתונים טכניים

זמן	חוזק לכפיפה נ"מ/מ"מ ²	חוזק לחיצה נ"מ/מ"מ ²
18 שעות	כ- 7.0	כ- 28
24 שעות	כ- 7.7	כ- 58
3 ימים	כ- 8.3	כ- 63
7 ימים	כ- 8.6	כ- 67
28 ימים	כ- 10.1	כ- 90

הוראות שימוש

- נקה התשתית מחלקי בטון ושומנים.
- יש להבריש את התשתית במים כ-6 שעות לפני הביצוע ולוודא שהתשתית לחה ולא רטובה.
- שפוך למיכל ערבוב כ-3.5 ליטר מים, הוסף באיטיות את כל תכולת השק 25 ק"ג תוך כדי ערבוב במערבל עד קבלת תערובת אחידה. המתן כ-3 דקות וערבב שנית, המשך להוסיף מים עד לעבידות המתאימה (עד כ-5 ליטר מים). כמויות המים יכולות להשתנות למרות האמור לעיל כתוצאה משינויי מזג אוויר ועוד. בכל מקרה יש להגיע לרמת העבידות המתאימה.
- יש להכין כמות לדיוס רציף ללא הפסקה, יש לצקת את התערובת מכיוון אחד של התבנית על מנת לאפשר יציאת אוויר מהכיוון השני.
- יש להגן על התערובת הטריה ולמנוע ייבוש מהיר ע"י כיסוי בשקי יוטה רטובים ויריעות פוליאיתילן למשך 48 שעות לפחות.
- יש להתחיל בביצוע אשפרה במים לאחר התקשות היציקה במשך 3 ימים 3 פעמים ביום.

חלוקת השירות הטכני עומדת לרשות לקוחותינו ביעוץ והדרכה
החומרים המשווקים על ידינו עשויים מרכיבים מעולים, תחת בקרת איכות צמודה. מאידך, האחריות על התאמת החומר לשימוש מוטלת על המשתמש, ובכל מקרה אנו ממליצים לנסות את התאמת החומר לאפליקציה המבוקשת לפני השימוש.

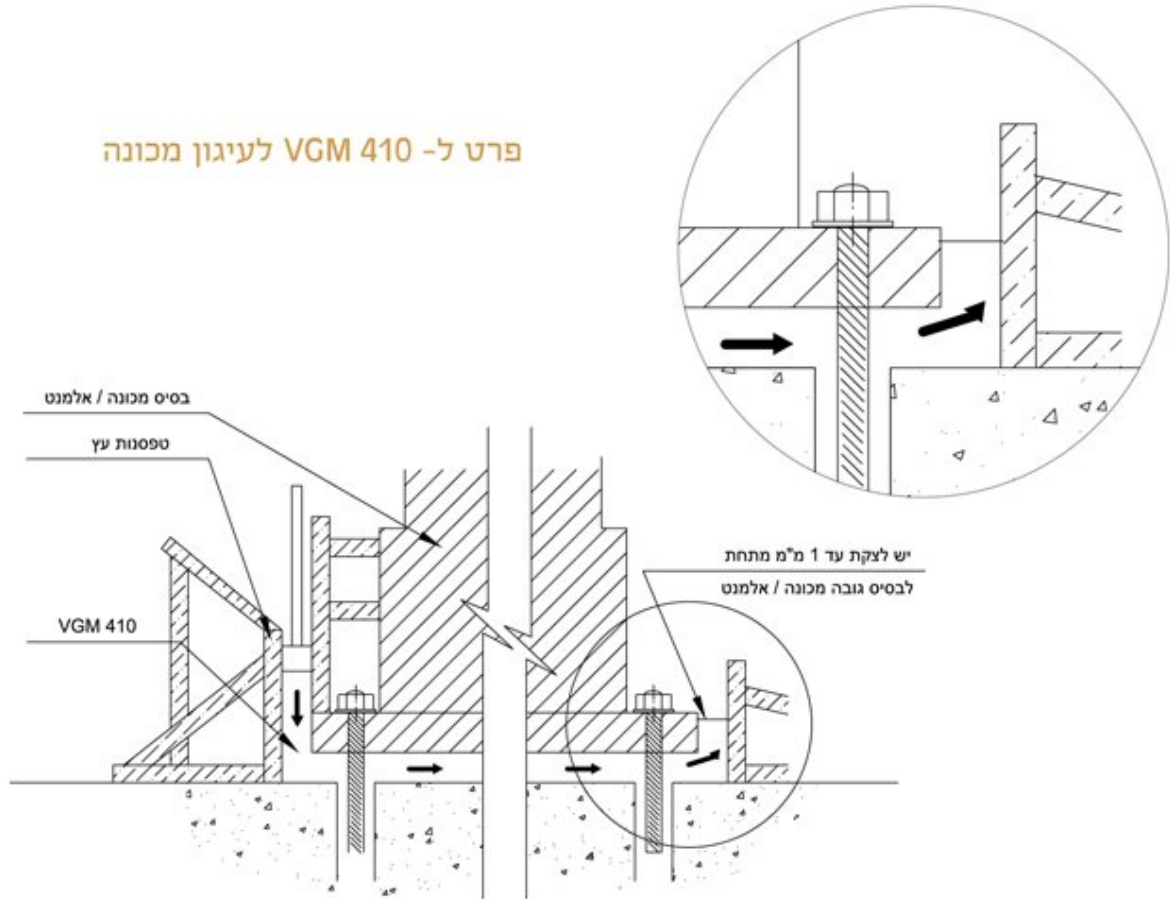
לייעוץ ופרטים נוספים

טלפון: 04-6178906

פקס: 04-6371124

אתר: carmit-mrfix.com

פרט ל- VGM 410 לעיגון מכונה



אזהרות:

- עודף מים יגרע מחוזקו הסופי של הדייס.
- אין לצקת מעל גובה תחתית בסיס המכונה.
- תבניות היציקה חייבות להיות אטומות לגמרי.
- חובה לבצע תפרי התפשטות לפי הוראות המתכנן.
- אין ליישם בטמפרטורה נמוכה מ-5°C ומעל 35°C.
- אין להוסיף מים לתערובת שהחלה להתייבש.

אריזה:

שק נייר במשקל 25 ק"ג

הרכב:

דייס צמנטי (GROUT) על בסיס צמנט מיוחד ומוספים כימיים

צריכה:

מחלקת השירות הטכני עומדת לרשות לקוחותינו ביעוץ והדרכה

החומרים המשווקים על ידינו עשויים מרכיבים מעולים, תחת בקרת איכות צמודה. מאידך, האחריות על התאמת החומר לשימוש מוטלת על המשתמש, ובכל מקרה אנו ממליצים לנסות את התאמת החומר לאפליקציה המבוקשת לפני השימוש.

לייעוץ ופרטים נוספים

טלפון: 04-6178906

פקס: 04-6371124

אתר: carmit-mrfix.com

מתכולת שק המכיל 25 ק"ג מתקבלת תערובת בנפח של כ-13 ליטר

אחסון:

באריזה המקורית במקום מוצל ויבש

ניקוי:

כלים וידיים במים זורמים כל זמן שהחומר רטוב

חיי מדף:

6 חודשים מתאריך הייצור

מחלקת השירות הטכני עומדת לרשות לקוחותינו ביעוץ והדרכה

החומרים המשווקים על ידינו עשויים מרכיבים מעולים, תחת בקרת איכות צמודה. מאידך, האחריות על התאמת החומר לשימוש מוטלת על המשתמש, ובכל מקרה אנו ממליצים לנסות את התאמת החומר לאפליקציה המבוקשת לפני השימוש.

לייעוץ ופרטים נוספים

טלפון: 04-6178906

פקס: 04-6371124

אתר: carmit-mrfix.com