

תרמופיקס 760

טיח תרמי מוכן לשימוש המיועד לבידוד של מעטפת חוץ ופנים. טיח תרמי המאושר ע"י פיקוד העורף כשכבה מבודדת תרמית בממ"ד וממ"ק. עומד בתקן הישראלי 1414, 5075 ו-1045. בעל תו תקן ותו ירוק.

תכונות והתאמה עיקרית:

מיועד לכל סוגי המבנים לשימוש פנימי וחיצוני ובעיקר כשכבת בידוד תרמי במרחבים מוגנים.

שכבה מבודדת המשפרת משמעותית את הבידוד התרמי ומונעת עיבוי.

תערובת מוכנה לשימוש בתוספת מים ע"פי ההנחיות.

השכבה המתקבלת "נושמת" ומאפשרת מעבר אדי מים למניעת עובש.

עובי הטיח יקבע ע"פ איזור האקלים של האתר בהתאם לתקן 1045.

נתונים טכניים

מוליכות תרמית במצב יבש בתנור : קטן מ- 0.105 וואט/ מ'-צ'.

משקל מרחבי יבש בתנור קטן מ-400 ק"ג למ"ק.

חוזק בלחיצה לאחר 28 יום : מינימום 1.2 מגפ"ס.

הוראות שימוש לישום בממ"ד

הסר שכבות חלשות, בליטות וגופים זרים, חלקי טיח רופפים, קצץ חוטי קשירה ותקן חורים.

נקה היטב הקיר מלכלוך, אבק ושומנים.

יישם טיח ממ"דים 770 בעובי 1 ± 5 מ"מ על פי תקן 1920 ו-5075.

להגדלת שטח הפנים יש לבצע סירוק הטיח במאלג' משונן גודל שן 10 מ"מ.

לאחר ייבוש ראשוני יש ליישם טיח תרמי 760.

לעובי אחיד של שכבת הטיח התרמי קבע סרגלי מתכת או סרגלי עץ נשלפים לפי העובי הנדרש.

יישום בשיטה ידנית:

שפוך למיכל ערבוב כ-17-15 ליטר מים, הוסף באיטיות תוך כדי ערבוב תכולת השק 23 ק"ג תרמופיקס 760. ערבב במערבל מכני עד קבלת תערובת אחידה. המתן כ-3 דקות וערבב שנית. התערובת הטריה טובה לשימוש שעה אחת מגמר הערבול.

כמויות המים יכולות להשתנות למרות האמור לעיל כתוצאה משינויי מזג האוויר ועוד. בכל מקרה יש להגיע לרמת העבידות המתאימה.

מרח שכבה של תרמופיקס 760 עם מאלג' תוך כדי הידוק הטיח אל שכבת ההרבעה / טיח ממ"ד 770 ולאחר מכן מלא בעובי הנדרש.

לאחר ייבוש ראשוני של כ-12 שעות יש לבצע אשפרה במשך 3 ימים ברציפות 3 פעמים ביום.

יש ליישם טיח ממ"ד 770 בעובי 4-5 מ"מ ולבצע אשפרה.

חלוקת השירות הטכני עומדת לרשות לקוחותינו ביעוץ והדרכה

החומרים המשווקים על ידינו עשויים מרכיבים מעולים, תחת בקרת איכות צמודה. מאידך, האחזיות על התאמת החומר לשימוש מוטלת על המשתמש, ובכל מקרה אנו ממליצים לנסות את התאמת החומר לאפליקציה המבוקשת לפני השימוש.

לייעוץ ופרטים נוספים

טלפון: 04-6178906

פקס: 04-6371124

אתר: carmit-mrfix.com

יש ליישם שליכט בגר 631 בעובי של כ-2 מ"מ.

הטבע רשת אינטרגלס גודל עין 2.8X2.8 מ"מ, הוסף בגר 631 עד לכיסוי מלא (לא יגדל מ-2 מ"מ).

לאחר הייבוש יש לבצע החלקה.

בעבודה עם מכונה:

יש לשפוך את כל תכולת השק למכונת הטיח, להתיז שכבה ראשונה תוך כדי הידוק הטיח במלאג' אל הקיר ולאחר מכן למלא בעובי הנדרש.

יישר את הטיח התרמי בעזרת סרגל טייחים והחלק עם מאלג' עד קבלת מישוריות אחידה, לאחר ייבוש ראשוני יש לבצע אשפרה כנדרש. (להמשך יישום ראה הוראות יישום בשיטה ידנית).

לגמר בשימוש חיצוני יש להשתמש בשכבת גמר העומדת בדרישות תקן ישראלי 1414 - שכבת מגן 715 / הרבצה 720 / טיח חוץ 710. בצע אשפרה כנדרש ועליה שפכטל חוץ 633 לגימור חלק.

עובי השכבות בממ"ד

טיח ממ"ד 770 בעובי 1 ± 5 מ"מ.

טיח תרמי תרמופיקס 760 בעובי 60-20 מ"מ על פי התקן.

טיח ממ"ד 770 בעובי 1 ± 4 מ"מ.

שליכט בגר 631 בעובי 2 מ"מ.

רשת גודל עין 2.8X2.8.

שליכט בגר 631 כשכבת גמר סופית בעובי 2 מ"מ.

עובי השכבות בטיח חוץ

הרבצה צמנטית 720 בעובי 8-5 מ"מ.

תרמופיקס 760 בעובי 70-20 מ"מ עפ"י הצורך.

שכבת מגן 715 בעובי של כ-5 מ"מ.

שכבת גמר - שפכטל חוץ 663 / 634.

מחלקת השירות הטכני עומדת לרשות לקוחותינו ביעוץ והדרכה

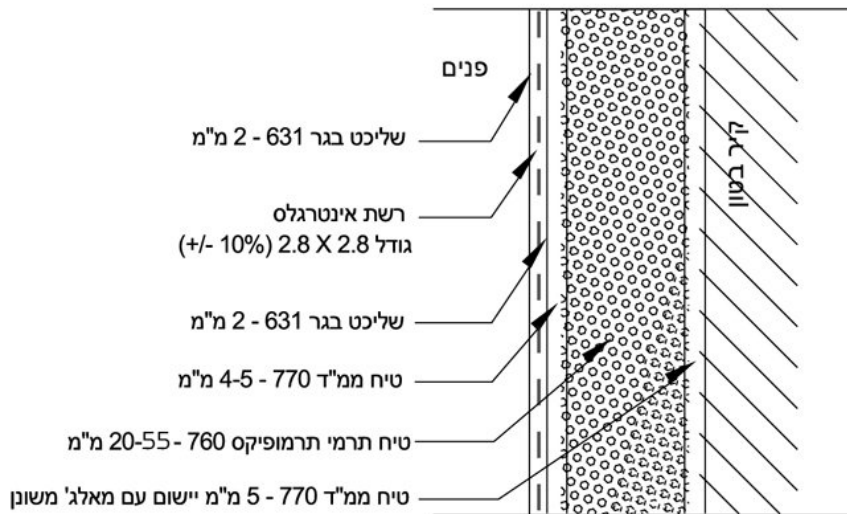
החומרים המשווקים על ידינו עשויים מרכיבים מעולים, תחת בקרת איכות צמודה. מאידך, האחזיות על התאמת החומר לשימוש מוטלת על המשתמש, ובכל מקרה אנו ממליצים לנסות את התאמת החומר לאפליקציה המבוקשת לפני השימוש.

לייעוץ ופרטים נוספים

טלפון: 04-6178906

פקס: 04-6371124

אתר: carmit-mrfix.com



פרט לתרמופיקס 760 ביישום על גבי טיח ממ"ד בקירות ממ"ד

הערה:

יש לערבב את כל תכולת השק כדי להגן מפני פיזור האגרנטים הקלים.

אזהרות:

אין ליישם טיח בטמפרטורת תשתית נמוכה מ-5°C ומעל 35°C.

אין ליישם טיח כשיורד גשם או כאשר נושבות רוחות חזקות.

אין להוסיף מים לתערובת שהחלה להתייבש.

אריזה:

שק נייר במשקל 23 ק"ג, 75 ליטר נפח

צריכה:

כ- 4 ק"ג למ"ר בעובי 10 מ"מ

הרכב:

מלט, אגרנטים מודרגים, מוספים פולימרים מיוחדים ופוליסטירן מותפח

אשפרה:

יש להתחיל את תהליך האשפרה במים לא יאוחר מ-12 שעות לאחר גמר יישום הטיח התרמי במשך 3 ימים ברציפות 3 פעמים ביום. כשחם או כשנושבות רוחות חזקות יש להגדיל את מספר האשפרות.

חלוקת השירות הטכני עומדת לרשות לקוחותינו ביעוץ והדרכה

החומרים המשווקים על ידינו עשויים מרכיבים מעולים, תחת בקרת איכות צמודה. מאידך, האחזיות על התאמת החומר לשימוש מוטלת על המשתמש, ובכל מקרה אנו ממליצים לנסות את התאמת החומר לאפליקציה המבוקשת לפני השימוש.

לייעוץ ופרטים נוספים

טלפון: 04-6178906

פקס: 04-6371124

אתר: carmit-mrfix.com

ניקוי:

כלים וידיים במים זורמים כל זמן שהחומר טרי

אחסון:

באריזה המקורית במקום מוצל ויבש

חיי מדף:

עד 9 חודשים מתאריך הייצור

מחלקת השירות הטכני עומדת לרשות לקוחותינו ביעוץ והדרכה

החומרים המשוקים על ידינו עשויים מרכיבים מעולים, תחת בקרת איכות צמודה. מאידך, האחריות על התאמת החומר לשימוש מוטלת על המשתמש, ובכל מקרה אנו ממליצים לנסות את התאמת החומר לאפליקציה המבוקשת לפני השימוש.

לייעוץ ופרטים נוספים

טלפון: 04-6178906

פקס: 04-6371124

אתר: carmit-mrfix.com