

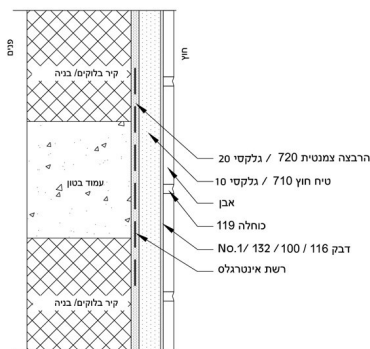
תערובת מוכנה לשימוש על בסיס צמנט לבן ומוספים הידראולים, בלתי מתכווצת, למילוי ואטימת מישקים בין אריחים ולוחות אבן ברוחב 5-25 מ"מ. עומד בדרישות תקן 1661.

תכונות והתאמה עיקרית:

- חומר מילוי בעל חוזק גבוה וכושר הידבקות למגוון רחב של אריחים ואבנים.
- נוח ליישום ומאפשר מעבר אדי מים.
- אינו מתכווץ ואוּטס נגד מים.
- לשימוש פנים וחוף בקירות המבנה.

הוראות שימוש

- יש להמתין 7 ימים מגמר החיפוי.
- יש לבדוק לפני היישום את אפשרות ניקוי שאריות הכוחלה משטח האריח במיוחד באריחים מחוספסים ובאבנים סופגות.
- נקה את הפגוות שבין האריחים מלכלוך, שומנים, אבק ושאריות הטיט בעזרת כלי מתאים.
- נקה המרווחים היטב עד לעומק של 5 מ"מ לפחות.
- לפני תחילת המילוי יש לשטוף היטב את התשתית ולחכות לייבוש מלא.
- שפוך למיכל ערבוב 5-7 ליטר מים, הוסף באיטיות את כל תכולת השק 25 ק"ג תוך כדי ערבוב במערבל עד קבלת תערובת אחידה. המתן כ-3 דקות וערבב שנית. כמויות המים יכולות להשתנות למרות האמור לעיל כתוצאה משינויי מזג האוויר ועוד. בכל מקרה יש להגיע לרמת העבדות המתאימה.
- מלא המרווחים בכוחלה 119 בעזרת כלי מתאים.
- יש להמתין לייבוש כ-20 דקות ולנקות את שאריות החומר בעזרת מטלית או אמצעי ניקוי אחרים.
- בתנאים אגרסיביים במיוחד לרוחב מעל 10 מ"מ ולשיטת קיבוע כדוגמת ברנוביץ ניתן להוסיף 300 מ"ל בונד 203 לכל שק לשיפור גמישות התערובת.



פרט לכוחלה 119 ליישום במישקים בין האבנים בקירות חוץ

הערות:

- ייתכנו שינויים בצבע הכוחלה עקב סדרות ייצור שונות. חובה לבצע לפני היישום קטע התאמה, לחכות לייבוש ולוודא שהגוון אכן הגוון הרצוי.
- את עודפי הכוחלה יש לנקות בעזרת ספוג לח לפני שהתערובת מתחילה להתייבש.

אזהרות:

**מחלקת השירות הטכני עומדת לרשות לקוחותינו ביעוץ והדרכה**

החומרים המשווקים על ידינו עשויים מרכיבים מעולים, תחת בקרת איכות צמודה. מאידך, האחיות על התאמת החומר לשימוש מוטלת על המשתמש, ובכל מקרה אנו ממליצים לנסות את התאמת החומר לאפליקציה המבוקשת לפני השימוש.

**לייעוץ ופרטים נוספים**

טלפון: 04-6178906

פקס: 04-6371124

אתר: carmit-mrfix.com

- התשתית והאריחים לא יורטבו לפני ביצוע הכוחלה.
- חשוב שהחול והסומסום יהיו יבשים לפני ביצוע הכוחלה.
- אין להרטיב את החומר המיושם ב-24 השעות הראשונות.
- אין ליישם את החומר בטמפרטורת תשתית נמוכה מ-5°C ומעל 35°C.
- אין להוסיף מים לתערובת שהחלה להתייבש.

#### צריכה:

לוח ס"מ			רוחב המישק מ"מ
30X80	30X60	30X50	
0.7ק"ג	0.75ק"ג	0.85ק"ג	10
1.05ק"ג	1.15ק"ג	1.25ק"ג	15
1.4ק"ג	1.55ק"ג	1.65ק"ג	20

אריזה: שק נייר במשקל 25 ק"ג.

- **הרכב:** תערובת על בסיס צמנט לבן, מוספים הידראולים ומפצי התכווצות.
- **תשתית:** מתאים למילוי מישקים בין אריחים ואבנים בקירות וריצפות פנים וחוץ.
- **אחסון:** באריזה המקורית במקום מוצל ויבש.
- **ניקוי:** כלים וידיים במים זורמים כל זמן שהחומר טרי.
- **חיי מדף:** 6 חודשים מתאריך הייצור.

**מחלקת השירות הטכני עומדת לרשות לקוחותינו ביעוץ והדרכה**  
החומרים המשווקים על ידינו עשויים מרכיבים מעולים, תחת בקרת איכות צמודה.  
מאידך, האחריות על התאמת החומר לשימוש מוטלת על המשתמש, ובכל מקרה אנו  
ממליצים לנסות את התאמת החומר לאפליקציה המבוקשת לפני השימוש.

**לייעוץ ופרטים נוספים**

טלפון: 04-6178906

פקס: 04-6371124

אתר: carmit-mrfix.com