

טיח מקשר 470

חומר על בסיס צמנט ופולימרים להדבקת לוחות פוליסטירן המשמש כשכבה מקשרת בין סוגי לוחות שונים לבין טיח ודבקים.

תכונות והתאמה עיקרית:

- משמש להדבקת לוחות פוליסטירן על בטון, בלוק שחור, טיח ועוד.
- טיח מוכן לשימוש בתוספת מים בלבד, מיועד ליישום על לוחות קלקר בגישרי קור במבנה.
- תערובת בעלת עבידות מצויינת וכושר הידבקות גבוה לקל-קר.
- המוצר מאפשר מעבר אדי מים, אינו דליק, מונע מעבר מים, משמש כתחליף לטיח הרבצה ביישום שכבה ראשונית ע"ג לוחות קל-קר.
- מתאים ליישום על גבי לוחות נוספים כדוגמת צמנטבורד, דנסגלאס ועוד. יש להתייעץ עם המחלקה הטכנית.

נתונים טכניים

- משקל מרחבי רטוב - כ-1.5 ק"ג לליטר.
- משקל מרחבי לאחר ייבוש - כ-1.3 ק"ג לליטר.
- חוזק הידבקות - גדול מ-0.5 מגפ"ס.
- הצטמקות מרוסנת - ללא סדקים בטבעות.

הוראות שימוש

הוראות שימוש ציפוי לוחות:

- נקה הקל-קר מאבק, לכלוך ושומנים.
- הדבק את לוחות הפוליסטירן אל הקיר בטיח מקשר 470.
- יש לוודא כי הקל-קר עומד בדרישות התקן ומתאים לגישרי קור.
- שפוף למיכל ערבוב כ-6-7 ליטר מים והוסף באיטיות תוך כדי ערבוב תכולת השק 25 ק"ג טיח מקשר 470 וערבב במערבל מכני עד קבלת תערובת אחידה.
- כמויות המים יכולות להשתנות למרות האמור לעיל כתוצאה משינויי מזג האוויר ועוד. בכל מקרה יש להגיע לרמת העבידות המתאימה.
- מרח טיח מקשר 470 באמצעות מאלג' משונן בעובי של כ-5 מ"מ על גבי לוחות הקל-קר והטבע רשת אינטרגלס על החומר הרטוב.
- לאחר ייבוש ראשוני יש ליישם שכבה נוספת ע"ג הרשת ולחכות לייבוש.

הדבקת לוחות

- נקה התשתית מאבק לכלוך ושומנים.
- נקה הלוח מאבק וצריבת שמש.
- מרח טיח מקשר 470 באמצעות מאלג' חלק תוך כדי הידוק החומר אל התשתית.
- הוסף שכבת טיח נוספת ובצע סירוק באמצעות מאלג' משונן.
- את הלוח יש להצמיד אל החומר הרטוב שעל גבי הקיר עד הגעה לפילוס בשיטה של "רטוב על רטוב".

מחלקת השירות הטכני עומדת לרשות לקוחותינו ביעוץ והדרכה

החומרים המשוקים על ידינו עשויים מרכיבים מעולים, תחת בקרת איכות צמודה. מאידך, האחריות על התאמת החומר לשימוש מוטלת על המשתמש, ובכל מקרה אנו ממליצים לנסות את התאמת החומר לאפליקציה המבוקשת לפני השימוש.

לייעוץ ופרטים נוספים

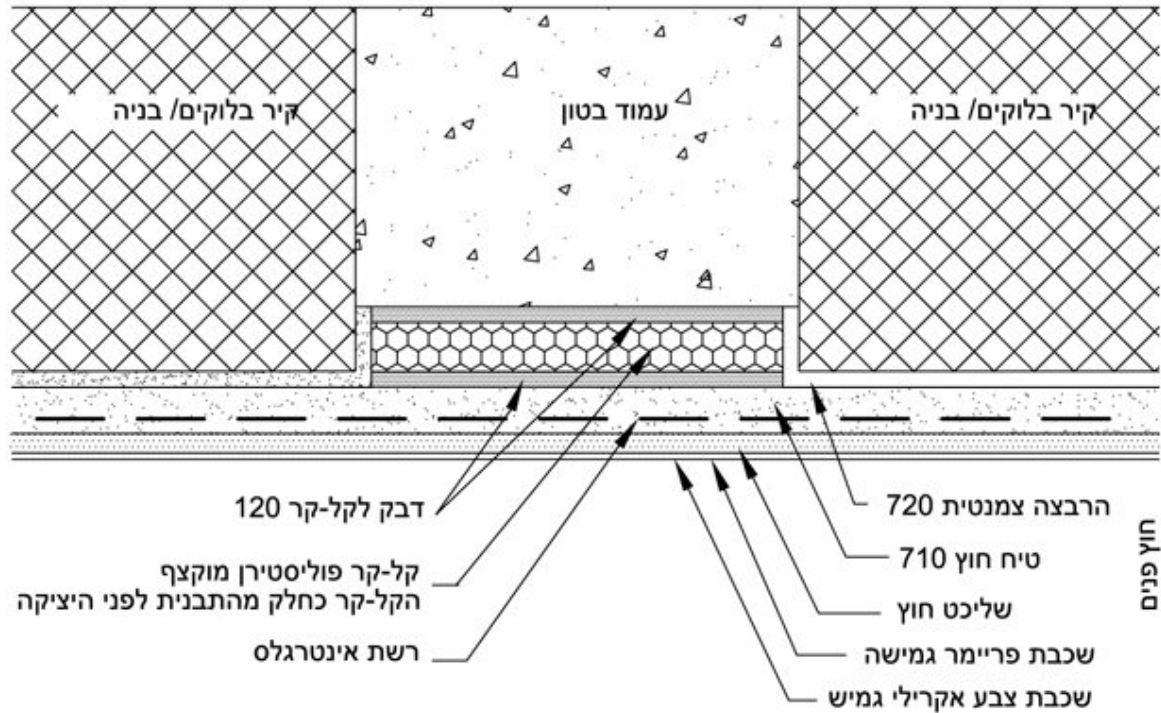
טלפון: 04-6178906

פקס: 04-6371124

אתר: carmit-mrfix.com

הערה: מתאים ליישום על גבי לוחות נוספים

פרט טיח מקשר 470 בביצוע טיח חוץ.



אזהרות:

- לשימוש ידני בלבד.
- אין ליישם טיח מקשר 470 בטמפרטורת תשתית נמוכה מ-5°C ומעל 35°C.
- אין ליישם טיח מקשר 470 כשיורד גשם או כאשר נושבות רוחות חזקות.
- אין להוסיף מים לתערובת שהחלה להתייבש.

אריזה:

שק נייר במשקל 25 ק"ג

צריכה:

כ-2 ק"ג למ"ר בעובי 1.5 מ"מ

תשתית:

טיח מקשר 470 מיועד למריחה על לוחות פוליסטירן מוקצף (קל-קר) כתחליף לטיח הרבצה או כשכבה מקשרת בין הרבצה לקל-קר

מחלקת השירות הטכני עומדת לרשות לקוחותינו ביעוץ והדרכה

החומרים המשווקים על ידינו עשויים מרכיבים מעולים, תחת בקרת איכות צמודה. מאידך, האחזיות על התאמת החומר לשימוש מוטלת על המשתמש, ובכל מקרה אנו ממליצים לנסות את התאמת החומר לאפליקציה המבוקשת לפני השימוש.

לייעוץ ופרטים נוספים

טלפון: 04-6178906

פקס: 04-6371124

אתר: carmit-mrfix.com

הרכב:

צמנט, פולימריים ומוספים

אשפיה:

אין לבצע אשפיה

ניקוי:

כלים וידיים במים זורמים כל זמן שהחומר טרי

אחסון:

באריזה המקורית במקום מוצל ויבש

חיי מדף:

6 חודשים מתאריך הייצור

מחלקת השירות הטכני עומדת לרשות לקוחותינו ביעוץ והדרכה

החומרים המשווקים על ידינו עשויים מרכיבים מעולים, תחת בקרת איכות צמודה. מאידך, האחריות על התאמת החומר לשימוש מוטלת על המשתמש, ובכל מקרה אנו ממליצים לנסות את התאמת החומר לאפליקציה המבוקשת לפני השימוש.

לייעוץ ופרטים נוספים

טלפון: 04-6178906

פקס: 04-6371124

אתר: carmit-mrfix.com