

דבק פיקס 131 - C1TE-S1

דבק גמיש בלתי מתכווץ על בסיס צמנט לבן להדבקה בעובי 10-3 מ"מ על תשתיות כגון : לוחות גבס, בלוקי גבס, טיח צמנטי, קירות בטון ועוד. עומד בדרישות התקן 1555 ו-4004. בעל תו תקן ותו ירוק.

תכונות והתאמה עיקרית:

- דבק 131 אינו מתכווץ ומתאים במיוחד לאריחים שמידת ספיגותם גדולה מ-10% (B111)
- עובי ההדבקה על פי דרישות התקן לא יעלה על 10 מ"מ.
- מיועד להדבקת אריחים על תשתיות כגון : טיח צמנטי, קירות בטון, לוחות גבס, בלוקי גבס (עם פריימר), טיח צמנטי ועוד...על גבי בלוקי גבס יש ליישם פריימר לגבס 121.
- להדבקת אריחים על גבי טיח גבס וטיח תרמי יש לפנות למחלקה הטכנית לקבלת מפרט.
- מתאים לשימוש פנימי.

נתונים טכניים

- מידת עיווי - S1
- זמן פתוח כ E 30 דקות
- משך עבודה שימושי בדלי- עד 90 דקות.
- חוזק הידבקות במתיחה לאחר 28 יום גדול מ- 0.5 מגפ"ס.
- חוזק הידבקות במתיחה לאחר טבילה במים - 0.5 מגפ"ס.
- החלקה אנכית (T) - קטן מ- 0.5 מ"מ.

הוראות שימוש

- לפני תחילת היישום יש לוודא שהתשתית/רקע עומדים בדרישות התקן.
- נקה התשתית מאבק, לכלוך, שומנים, מחלקי בטון וטיח רופפים, צבע ומכל גורם העלול להפריע להדבקה טובה.
- יש לוודא שהתשתית נקייה ולא רטובה.
- שפוך למיכל ערבוב 6.5-7.5 ליטר מים, הוסף באיטיות את כל תכולת השק 25 ק"ג תוך כדי ערבוב במערבל עד קבלת תערובת אחידה. המתן כ-3 דקות וערבב שנית. כמויות המים יכולות להשתנות למרות האמור לעיל כתוצאה משינויי מזג האוויר ועוד. בכל מקרה יש להגיע לרמת העבידות המתאימה.
- מרח על התשתית שכבה דקה של דבק פיקס 131 תוך כדי הידוק הדבק אל התשתית. הוסף דבק בעובי הנדרש וסרק בזווית של 45 במאלג' משונן.
- מרח על כל שטח גב האריח שכבה דקה של דבק פיקס 131 תוך כדי הידוק עם הצד החלק של המאלג', הוסף שכבת דבק נוספת על גב האריח בעובי הנדרש, הצמד את האריח אל התשתית תוך כדי טלטול והזזה עד הגעתו למקומו הרצוי בשיטה של "רטוב על רטוב".
- הדק באמצעות פטיש גומי.
- וודא כי קיים מגע מלא בין האריח והדבק אל התשתית.
- השאר פוגות פתוחות על פי דרישות התקן ובהתאם לדרישות המתכנן.
- בתשתית של טיח תרמי וטיח גבס יש לבדוק שחוזק הטיח לא יקטן מ- 0.3 מגפ"ס. בהדבקה של טיח גבס יש ליישם פריימר 121. יש לוודא שחוזק הטיח עומד בדרישות תקן 1555 חלק 2.

מחלקת השירות הטכני עומדת לרשות לקוחותינו ביעוץ והדרכה

החומרים המשווקים על ידינו עשויים מרכיבים מעולים, תחת בקרת איכות צמודה. מאידך, האחזיות על התאמת החומר לשימוש מוטלת על המשתמש, ובכל מקרה אנו ממליצים לנסות את התאמת החומר לאפליקציה המבוקשת לפני השימוש.

לייעוץ ופרטים נוספים

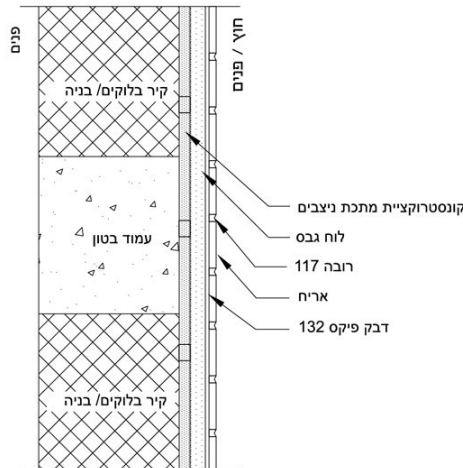
טלפון: 04-6178906

פקס: 04-6371124

אתר: carmit-mrfix.com

בקרת איכות

- בדיקת מילוי - יש לנתק את האריח במהלך עבודת ההדבקה כשהדבק טרי ולוודא שהדבק מרוח גם על התשתית וגם על גב האריח. הדבקה תקינה תהיה כאשר האריח מוצמד בוואקום אל התשתית ותראה בצורת "קוצים".
- בדיקת כיסוי - יש לוודא כי הדבק מכסה 100% משטח האריח.
- יש לוודא כי עובי ההדבקה עונה על הדרישות.
- לפני מילוי המישקים יש לבצע בדיקת הידבקות ע"י הקשה על פני האריח. כאשר האריח אינו נדבק כהלכה נשמע צליל חלול.



פרט לדבק פיקס 132
 הדבקת אריחים על גבי לוחות גבס

הערות:

- בעבודה עם אריחי אבן טבעית יש לדאוג לניקיון מרבי של גב האריח בספוג לח משאריות של אבק, לכלוך, שומנים ובוצת ניסור.
- בהדבקת על תשתיות בלתי סופגות יש לבצע מריחה של פריימר P-82. יש להמתין 90 דקות ולהתחיל בביצוע ההדבקה (ראה מפרט מוצר P-82).
- לאריחים בעלי ספיגות גבוהה יש להתייעץ עם המחלקה הטכנית.

אזהרות:

- אין ליישם את החומר בטמפרטורת תשתית נמוכה מ- 5°C ומעל 35°C
- אין להרטיב את הדבק והאריחים במשך 72 שעות אחרי היישום.
- אין להוסיף מים לתערובת שהחלה להתייבש, למניעת ייבוש התערובת יש לערבב כל 10 דקות במערבל מכני.

אריזה:

שק נייר במשקל 25 ק"ג.

צריכה:

כ-1.5 ק"ג למ"ר בעובי 1 מ"מ.

חלוקת השירות הטכני עומדת לרשות לקוחותינו ביעוץ והדרכה
 החומרים המשווקים על ידינו עשויים מרכיבים מעולים, תחת בקרת איכות צמודה. מאידך, האחראיות על התאמת החומר לשימוש מוטלת על המשתמש, ובכל מקרה אנו ממליצים לנסות את התאמת החומר לאפליקציה המבוקשת לפני השימוש.

לייעוץ ופרטים נוספים

טלפון: 04-6178906

פקס: 04-6371124

אתר: carmit-mrfix.com

הרכב:

צמנט לבן, אגרגטים ומוספים פולימרים.

תשתית:

מתאים ליישום על תשתיות כגון : לוחות גבס, טיח צמנטי, קירות בטון ועוד. על גבי בלוקי גבס יש ליישם פרימר לגבס 121.

אחסון:

באריזה המקורית במקום מוצל ויבש.

ניקוי:

כלים וידיים במים זורמים כל זמן שהחומר טרי.

חיי מדף:

9 חודשים מתאריך הייצור.

מחלקת השירות הטכני עומדת לרשות לקוחותינו ביעוץ והדרכה

החומרים המשווקים על ידינו עשויים מרכיבים מעולים, תחת בקרת איכות צמודה. מאידך, האחיות על התאמת החומר לשימוש מוטלת על המשתמש, ובכל מקרה אנו ממליצים לנסות את התאמת החומר לאפליקציה המבוקשת לפני השימוש.

לייעוץ ופרטים נוספים

טלפון: 04-6178906

פקס: 04-6371124

אתר: carmit-mrfix.com