

דבק סופר גמיש C2TE-S2 100

דבק סופר גמיש על בסיס צמנט לבן להדבקה בעובי 10-3 מ"מ לאריחים מסוג: קרמיקה, פורצלן, אבן טבעית, שיש, כורכרית ועוד.

לשימוש פנים וחוץ. מתאים לדרישות תקן ישראלי 4004, 1555 ו- 2378 חלק 4.

בעל תו תקן ותו ירוק.

תכונות והתאמה עיקרית:

- בעל גמישות S2
- עובי ההדבקה עפ"י דרישות התקן לא יעלה על 10 מ"מ. כאשר קיימת סטייה במישוריות הקיר ניתן לעבוד בשתי שכבות, יש להמתין לייבוש מלא של השכבה הראשונה ולהמשיך בהדבקה עפ"י ההנחיות. עובי השכבות לא יעלה על 20 מ"מ בהתאמה לתקן 1920 לטיח.
- משמש להדבקת אריחי קרמיקה בעלי ספיגות של עד 10%, פורצלן, אבן טבעית, שיש, כורכרית ועוד על רצפות וקירות לשימוש פנים וחוץ
- מיועד להדבקת אריחים מכל הסוגים בחדרים רטובים, בבריכות שחיה, הדבקת אריחים חדשים על ישנים, הדבקת אריחים על מגוון רחב של תשתיות

נתונים טכניים

- מידת עיווי - S2.
- זמן פתוח (E) - 30 דקות.
- משך עבודה שימושי בדלי - עד 3 שעות.
- חוזק הדבקות במתיחה לאחר 28 יום - גדול מ-1 מגפ"ס.
- החלקה אנכית (T) - קטן מ-0.5 מ"מ.
- חוזק בכפיפה - 2.5 מגפ"ס

הוראות שימוש

- נקה התשתית מחלקי בטון וטיח רופפים, אבק, לכלוך, שומנים, צבע ומכל גורם העלול להפריע להדבקה טובה.
- ביישום על קירות בטון יצוק יש לוודא שפני הבטון חזקים ללא "בלידינג".
- אין להרטיב את האריחים לפני היישום.
- יש להרטיב את התשתית מספר שעות לפני תחילת היישום.
- שפוך למיכל ערבוב 4-6 ליטר מים, הוסף באיטיות את כל תכולת השק 25 ק"ג תוך כדי ערבוב במערבל עד קבלת תערובת אחידה. המתן כ-3 דקות וערבב שנית.
- כמויות המים יכולות להשתנות למרות האמור לעיל כתוצאה משינויי מזג האוויר ועוד. בכל מקרה יש להגיע לרמת העבידות המתאימה.
- מרח על התשתית שכבה דקה של דבק סופר גמיש 100 תוך כדי הידוק הדבק אל התשתית. הוסף דבק בעובי הנדרש וסרק באזווית של 45° באמצעות מאלג' משונן.
- מרח שכבה דקה של דבק בהידוק על 100% מגב האריח עם הצד החלק של המאלג', במידת הנדרש הוסף שכבת דבק נוספת עד הגעה לפילוס. הצמד את האריח אל התשתית תוך כדי טלטול והזזה עד הגעתו למקומו הרצוי בשיטה של "רטוב על רטוב".
- הדק באמצעות פטיש גומי.
- וודא כי קיים מגע מלא בין האריח והדבק אל התשתית.

חלוקת השירות הטכני עומדת לרשות לקוחותינו ביעוץ והדרכה

החומרים המשווקים על ידינו עשויים מרכיבים מעולים, תחת בקרת איכות צמודה. מאידך, האחריות על התאמת החומר לשימוש מוטלת על המשתמש, ובכל מקרה אנו ממליצים לנסות את התאמת החומר לאפליקציה המבוקשת לפני השימוש.

לייעוץ ופרטים נוספים

טלפון: 04-6178906

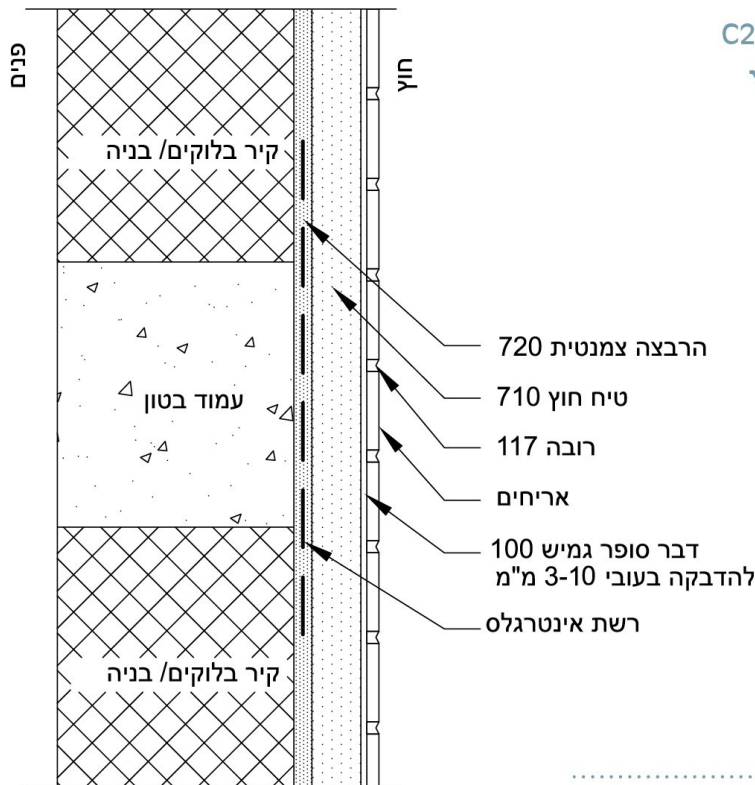
פקס: 04-6371124

אתר: carmit-mrfix.com

■ השאר פוגות פתוחות על פי דרישות התקן ובהתאם לדרישות המתכנן.

בקרת איכות

- יש לדגום באמצעות שליפת האריח במהלך ההדבקה לפני ייבוש, הדבקה נכונה תהיה כאשר האריח מוצמד בוואקום אל התשתית ותיראה בצורת קוצים.
- בדיקת כיסוי - יש לוודא כי הדבק מכסה 100% משטח האריח.
- יש לוודא כי עובי ההדבקה עונה על הדרישות.
- לפני מילוי המישקים יש לבצע בדיקת הידבקות ע"י הקשה על פני האריח. כאשר האריח אינו נדבק כהלכה נשמע צליל חלול.



פרט לדבק סופר גמיש C2TE-S2 100 להדבקת אריחים על גבי טיח חוץ

הערה:

בעבודה בקירות חוץ מומלץ לבצע הצללה מסביב לפיגום ע"י רשת צל כדי לשמור על סביבת עבודה נוחה ומוגנת מפני תנאי אקלים. בהדבקה על תשתיות בלתי סופגות יש לבצע מריחה של פריימר P-82. יש להמתין 90 דקות ולהתחיל בביצוע ההדבקה (ראה מפרט מוצר P-82).

אזהרות:

- אין ליישם את החומר בטמפרטורת תשתית נמוכה מ-5°C ומעל 35°C.
- אין להרטיב את הדבק והאריחים במשך 24 שעות אחרי היישום (אין לבצע הדבקה בחוץ אם צפוי גשם).
- אין להוסיף מים לתערובת שהחלה להתייבש, למניעת ייבוש התערובת יש לערבב כל 10 דקות במערבל מכני.
- אין להדביק אריחים על שליכט או צבע.

מחלקת השירות הטכני עומדת לרשות לקוחותינו ביעוץ והדרכה

החומרים המשווקים על ידינו עשויים מרכיבים מעולים, תחת בקרת איכות צמודה. מאידך, האחריות על התאמת החומר לשימוש מוטלת על המשתמש, ובכל מקרה אנו ממליצים לנסות את התאמת החומר לאפליקציה המבוקשת לפני השימוש.

לייעוץ ופרטים נוספים

טלפון: 04-6178906

פקס: 04-6371124

אתר: carmit-mrfix.com

אריזה:

שק נייר במשקל 25 ק"ג.

צריכה:

כ-1.4 ק"ג למ"ר בעובי 1 מ"מ.

הרכב:

צמנט, אגרגטים ומוספים פולימרים.

תשתית:

מתאים ליישום ע"ג קירות בטון יצוק, בלוקי בטון, איטונג, טיח צמנטי, בלוקי גבס, לוחות גבס, אריחים ישנים, משטחי עץ ומתכת באמצעות חומר מקשר מתאים (יש להתייעץ עם המחלקה הטכנית).

הערה חשובה:

בעבודה עם אריחי אבן טבעית יש לדאוג לניקיון מירבי של גב האריח בספוג לח משאריות של אבק, לכלוך, שומנים ובוצת ניסור.

אחסון:

באריזה המקורית במקום מוצל ויבש.

ניקוי:

כלים וידיים במים זורמים כל זמן שהחומר טרי.

חיי מדף:

9 חודשים מתאריך הייצור.

מחלקת השירות הטכני עומדת לרשות לקוחותינו ביעוץ והדרכה

החומרים המשווקים על ידינו עשויים מרכיבים מעולים, תחת בקרת איכות צמודה. מאידך, האחריות על התאמת החומר לשימוש מוטלת על המשתמש, ובכל מקרה אנו ממליצים לנסות את התאמת החומר לאפליקציה המבוקשת לפני השימוש.

לייעוץ ופרטים נוספים

טלפון: 04-6178906

פקס: 04-6371124

אתר: carmit-mrfix.com