

בגר 631

שפכטל צמנטי המיועד ליישור והחלקת קירות בטון יצוק וקירות פנים בממ"ד עפ"י תקן 5075.
מתאים כשכבת גימור והחלקה ע"ג טיח תרמי וטיח צמנטי. בעל תו ירוק.

תכונות והתאמה עיקרית:

- מתאים להחלקת קירות ותקרות בטון, טיח ממ"ד 770, טיח תרמי 760 המיועדים לשימוש בקירות פנים בממ"ד או ע"ג טיח חוץ / פנים 710, בלוק איטונג, בלוק בטון ועוד
- מאפשר מעבר אדי מים, אינו דליק, קל ונוח ליישום
- תערובת לבנה מוכנה לשימוש בתוספת מים בלבד, בעלת עמידות טובה ומרקם חלק במיוחד
- מתאים לשימוש פנימי בלבד

נתונים טכניים

- משקל מרחבי רטוב - 1.3-1.4 ק"ג לליטר.
- משקל מרחבי לאחר ייבוש - כ-1.2 ק"ג לליטר.
- חוזק הידבקות - כ-0.4-0.6 מגפ"ס.
- הצטמקות מרוסנת - ללא סדקים בטבעת.

הוראות שימוש

- נקה התשתית מאבק, שומנים ולכלוך. הסר חלקי עץ ומסמרים. סתת חצץ בולט.
- שטוף הקיר במים ונקה באמצעות מטאטא כביש או מברשת.
- שפוך למיכל ערבוב 9-10 ליטר מים, הוסף באיטיות תוך כדי ערבוב את כל תכולת השק 25 ק"ג בגר 631, ערבב במערבל מכני עד קבלת תערובת אחידה.
- המתן כ-3 דקות וערבב שנית.
- כמויות המים יכולות להשתנות למרות האמור לעיל כתוצאה משינויי מזג האוויר ועוד.
- בכל מקרה יש להגיע לרמת עמידות מתאימה.
- יישם שכבה ראשונה והמתן לייבוש מלא.
- מרח שכבה שנייה. לאחר ייבוש חלקי החלק בעזרת ספוג רטוב. לקבלת גמר אחיד וחלק יש להשתמש במאלג' מתכת.

עובי השכבות

בגר בעובי כ-2 מ"מ לשכבה

חלקת השירות הטכני עומדת לרשות לקוחותינו ביעוץ והדרכה
החומרים המשווקים על ידינו עשויים מרכיבים מעולים, תחת בקרת איכות צמודה.
מאידך, האחריות על התאמת החומר לשימוש מוטלת על המשתמש, ובכל מקרה אנו ממליצים לנסות את התאמת החומר לאפליקציה המבוקשת לפני השימוש.

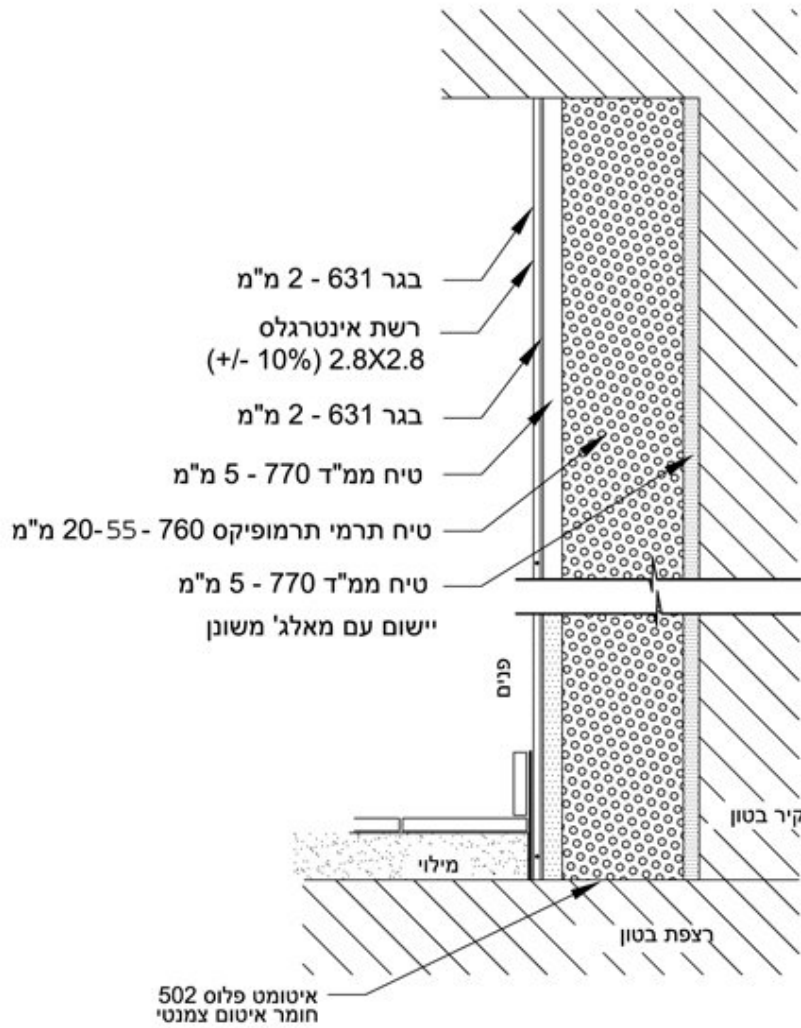
לייעוץ ופרטים נוספים

טלפון: 04-6178906

פקס: 04-6371124

אתר: carmit-mrfix.com

פרט לבגר 631
 ביישום על גבי טיח מ"מ"ד



אזהרות:

- אין ליישם בגר 631 בטמפרטורת תשתית נמוכה מ-5°C ומעל 35°C.
- אין ליישם בגר 631 כאשר נושבות רוחות חזקות.
- אין להוסיף מים לתערובת שהחלה להתייבש.
- אין ליישם בגר 631 על קיר רטוב במיוחד.
- יש לוודא שהתשתית נקייה ויציבה לפני תחילת היישום.

אריזה:

שק נייר במשקל 25 ק"ג

צריכה:

כ- 1.4 ק"ג למ"ר בעובי 1 מ"מ

מחלקת השירות הטכני עומדת לרשות לקוחותינו ביעוץ והדרכה

החומרים המשוקים על ידינו עשויים מרכיבים מעולים, תחת בקרת איכות צמודה. מאידך, האחריות על התאמת החומר לשימוש מוטלת על המשתמש, ובכל מקרה אנו ממליצים לנסות את התאמת החומר לאפליקציה המבוקשת לפני השימוש.

לייעוץ ופרטים נוספים

טלפון: 04-6178906

פקס: 04-6371124

אתר: carmit-mrfix.com

תשתית:

מתאים ליישום על קירות בטון יצוק, בלוק בטון, בלוק איטונג וטיח צמנטי

הרכב:

צמנט לבן, אגרגטים ומוספים פולימריים מיוחדים

אשפיה:

אין צורך באשפיה

ניקוי:

כלים וידיים במים זורמים כל זמן שהחומר טרי

אחסון:

באריזה המקורית במקום מוצל ויבש

חיי מדף:

6 חודשים מתאריך הייצור

מחלקת השירות הטכני עומדת לרשות לקוחותינו ביעוץ והדרכה

החומרים המשווקים על ידינו עשויים מרכיבים מעולים, תחת בקרת איכות צמודה. מאידך, האחריות על התאמת החומר לשימוש מוטלת על המשתמש, ובכל מקרה אנו ממליצים לנסות את התאמת החומר לאפליקציה המבוקשת לפני השימוש.

לייעוץ ופרטים נוספים

טלפון: 04-6178906

פקס: 04-6371124

אתר: carmit-mrfix.com